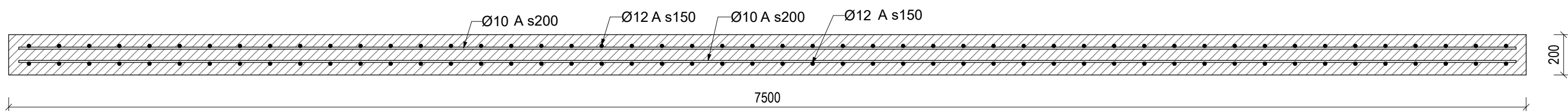
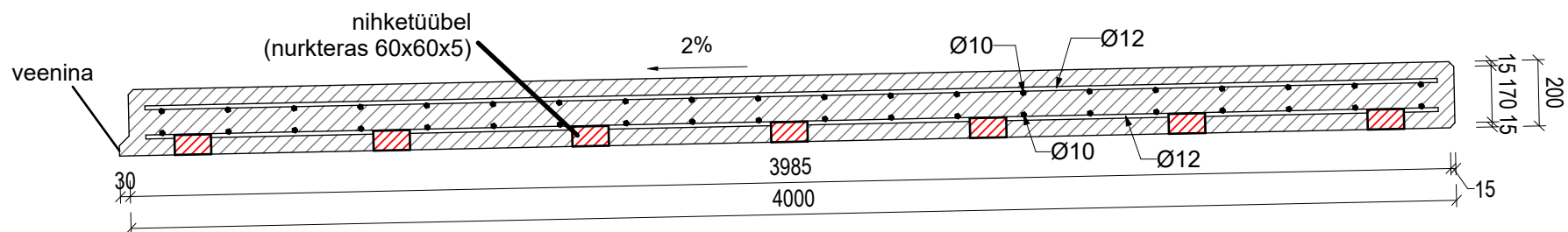


1 tekiplaadi plaan  
1 : 20



2 tekiplaadi pikilõige  
1 : 20




3 tekiplaadi ristlõige  
1 : 20

MÄRKUSED

1. Betoon klass C30/37 XC4 XF3
2. Armatuuri nominaalne kaitsekihi paksus on 50 mm, lubatud hälve 10 mm
3. Armatuuri kulu on antud ühe elemendi kohta kohta
4. Täiendavalt on vaja arvestada sidevarraste armatuuri kuluga
5. Tekiplaadi pealispind tuleb harjata karedaks

Märkused - bet  
1 : 10

Tekiplaadi armatuurvarraste loend						
Kuju	Läbimõõt	Pikkus	Kogus	Maht	Kaal	Painutuskeem
A	12 mm	3900 mm	50	44108.0 cm³	346.2 kg	3900 mm
A	10 mm	7400 mm	20	23247.8 cm³	182.5 kg	7400 mm
Grand total				67355.7 cm³	528.7 kg	

 <div>Vesiaed OÜ Miku, Sava küla, Luunja vald 62214 Tartu maakond tel +372 5560 9245</div>			Töö nimetus Päriljõe paisu likvideerimise projekteerimistööd			
Asukoht	Rundsoveski, Uderma küla, Elva vald, Tartu maakond		Joonise nimetus Tekiplaadi armeering			Mõõtkaava As indicated
Projekteerija	Peeter Napp					
Kontrollija						
Projekti juht			Töö nr VA2418	Stadium TP	Joonise nr EK-7-03	
Vastutav insener	Peeter Napp					